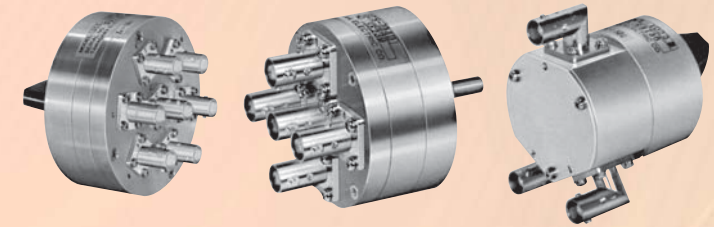


# UCSシリーズ 同軸形切換器

UCSシリーズの適用周波数範囲はDC~1000MHz (UCS) で、ご利用いただける高周波信号切替用の手動式同軸形切替器です。各種伝送信号の切替に用いられ、高性能で信頼性の高い切替器としてさまざまな分野で使用されています。また、切替数も2,3,4,6と各種取り揃えていますので、使用目的にあわせご利用いただけます。



## ● UCSシリーズ

型名	切替数	適用周波数 (MHz)	インピーダンス (Ω)	VSWR (以下)	挿入損失 (dB) 以下	アイソレーション (dB) 以上	許容電力 (w) 以下	コネクタ	切替角度	切替off時	切替寿命	使用温度範囲	質量 (g)
UCS-102	2	DC~1000	50/75	50Ω...1.2 75Ω...1.3	50Ω...0.2 75Ω...0.3	50	1	BNCJ-L	60°	開放	1万回	-10~+50°C	(300)
UCS-103	3							BNCJ	90°				(330)
UCS-104	4					BNCJ		90°	(360)				
UCS-106	6					BNCJ		60°	(820)				

## ■ 型名表示方法

**UCS-202 D - BNCJ**

タイプ名

(標準品型名より選択)

特性インピーダンス

D: 50Ω

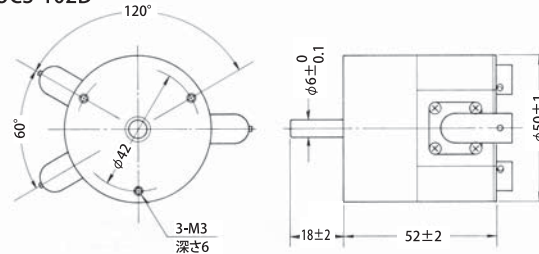
C: 75Ω

コネクタ

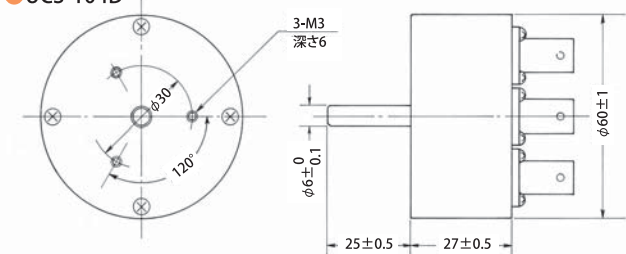
BNCJ  
BNCJ-L (UCS-102Dのみ)

## ■ 外形図

### ● UCS-102D

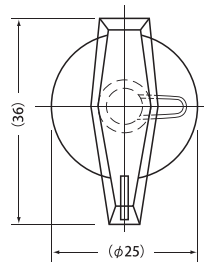


### ● UCS-104D



## ■ 専用ツマミ図面

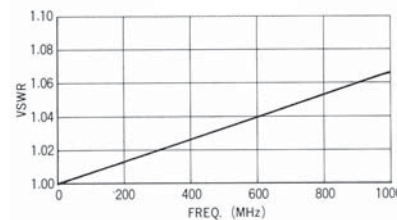
### ● 型名: C-NDA014M01



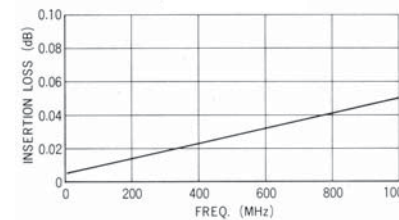
## ■ 周波数特性

### ● UCS-104D

#### ● VSWR VS FREQ CURVE



#### ● INSERTION LOSS VS FREQ CURVE



#### ● ISOLATION VS FREQ CURVE

