

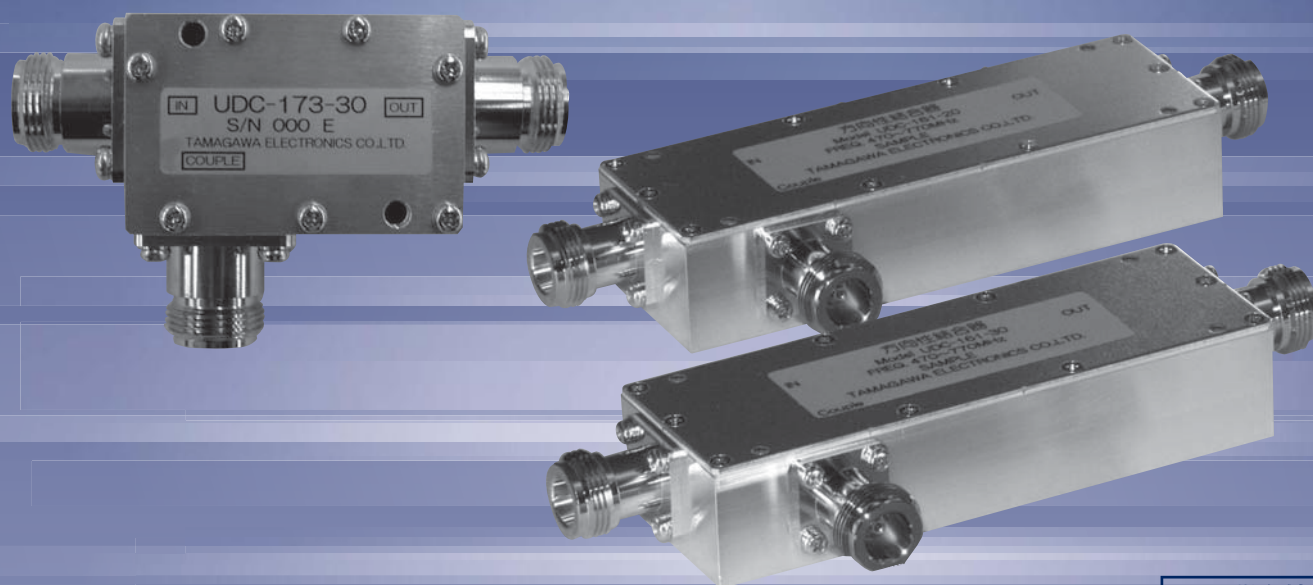
方向性結合器 UDC・SDCシリーズ

アッテネータ・ダミー

分配器・合成器

方向性結合器

UDC・SDCシリーズはオクターブ帯を持ったストリップライン構造の方向性結合器です。
周波数範囲はUHF～SHFまで対応可能です。
結合量も10・20・30dBと様々な用途にご使用いただけます。



RoHS指令対応品

(◆を除く)

UDC・SDCシリーズ

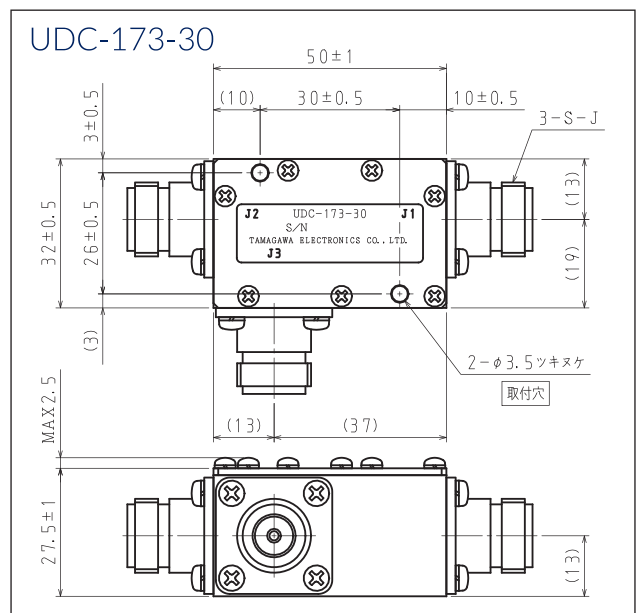
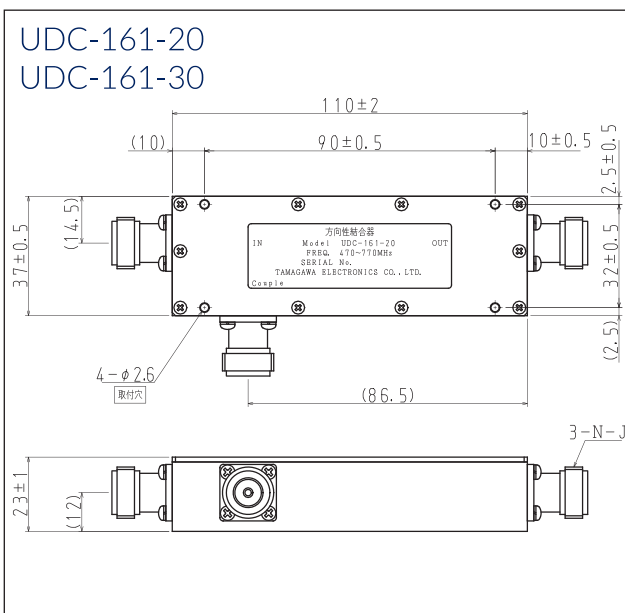
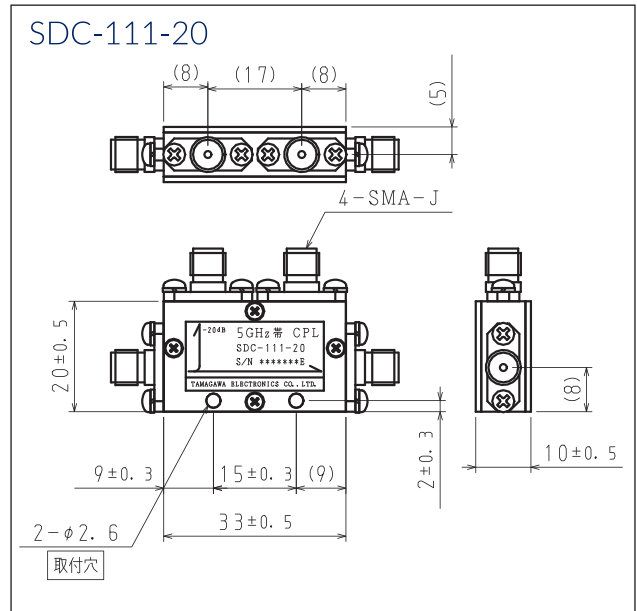
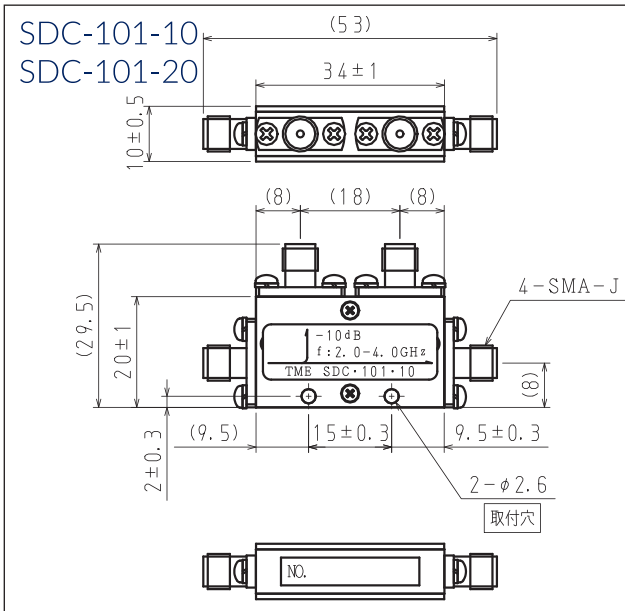
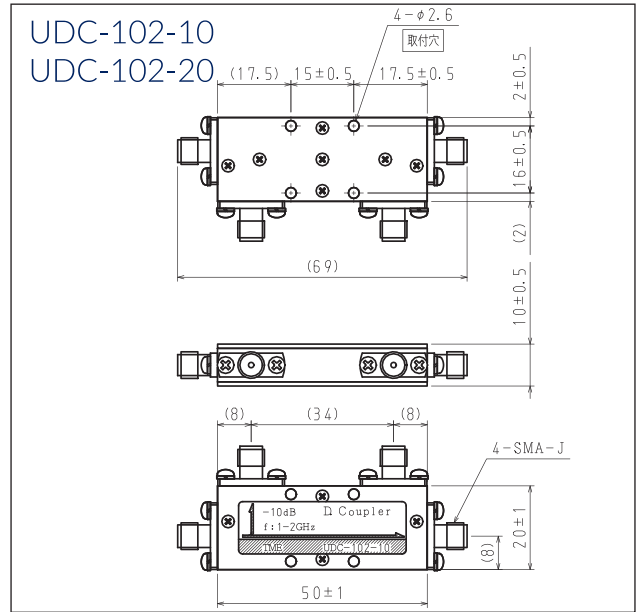
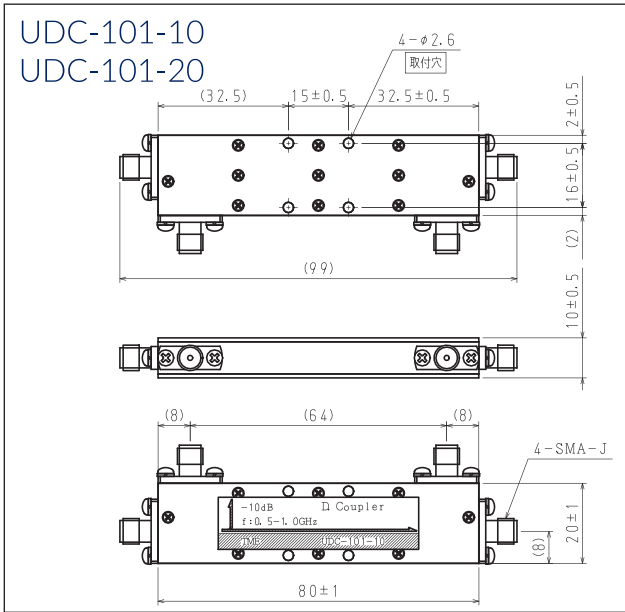
型名	結合度 (dB)	周波数範囲 (MHz)	特性インピーダンス(Ω)	挿入損失 (dB) 以下	結合度周波数偏差 (dB) 以内	方向性 (dB) 以上	VSWR 以下	許容電力 (W)	コネクタ	質量 (g)	使用温度範囲
UDC-101-10	10±1	500~1000	50	0.8	±0.75	20	1.2	10	SMA-J (100)	(100)	-10~+65°C
UDC-101-20	20±1.2	500~1000	50	0.8	±0.75	20	1.2	10	SMA-J (100)	(100)	-10~+65°C
UDC-102-10	10±1.2	1000~2000	50	0.8	±0.75	18	1.2	10	SMA-J (70)	(70)	-10~+65°C
UDC-102-20	20±1.2	1000~2000	50	0.8	±0.75	18	1.2	10	SMA-J (70)	(70)	-10~+65°C
SDC-101-10	10±1.2	2000~4000	50	1.2	±0.75	18	1.25	10	SMA-J (25)	(25)	-10~+65°C
SDC-101-20	20±1.2	2000~4000	50	1.2	±0.75	18	1.25	10	SMA-J (25)	(25)	-10~+65°C
SDC-111-20	20±1.2	4800~6000	50	1.2	±0.75	17	1.25	50	SMA-J (25)	(25)	-10~+65°C
UDC-161-20	20±1.5	470~770	50	0.3	±0.90	20	1.2	50	N-J (200)	(200)	-10~+50°C
UDC-161-30	30±1.5	470~770	50	0.25	±0.90	20	1.2	50	N-J (200)	(200)	-10~+50°C
UDC-173-30	30±1	1900~2200	50	0.2	±0.75	18	1.2	10	S-J/N-J (200)	(200)	-10~+65°C

切換器

アクセサリ

フィルタ

外形図



方向性結合器 SDCシリーズ

アッテネータ・ダミー

分配器・合成器

方向性結合器

切替器

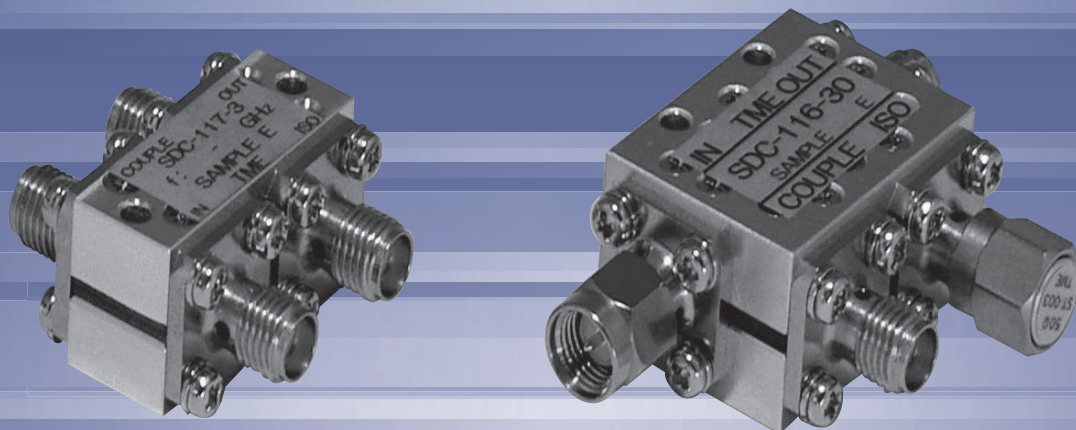
アクセサリ

フィルタ

SDCシリーズは、ストリップライン構造の方向性結合器です。

周波数範囲は、放送事業者のSTL/TTL用バンドにおけるBバンド～Gバンドまで対応可能です。

結合量も3～30dBまでラインナップしております。



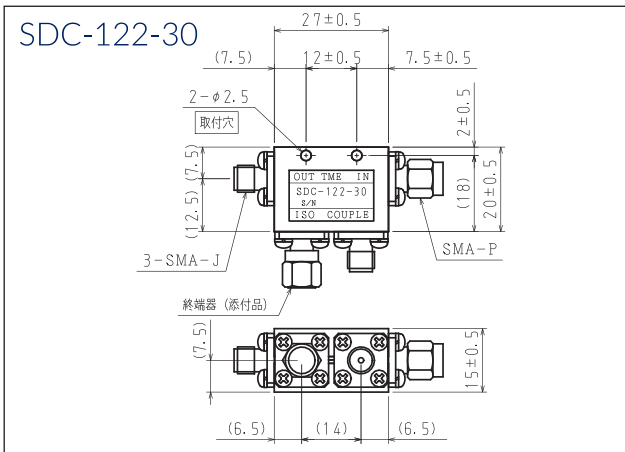
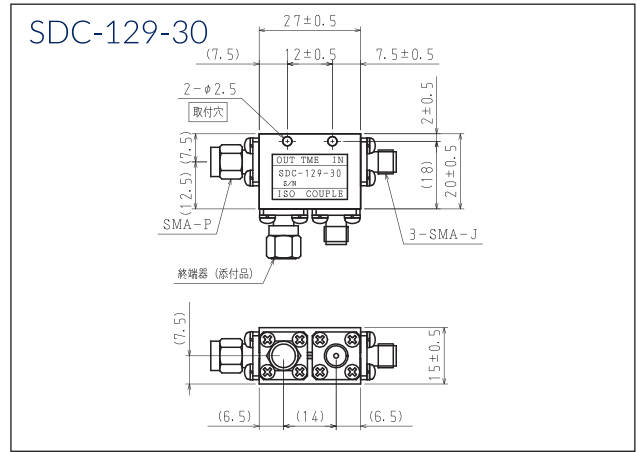
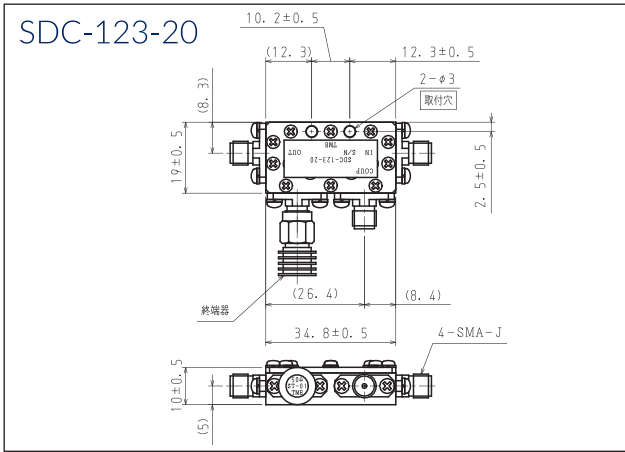
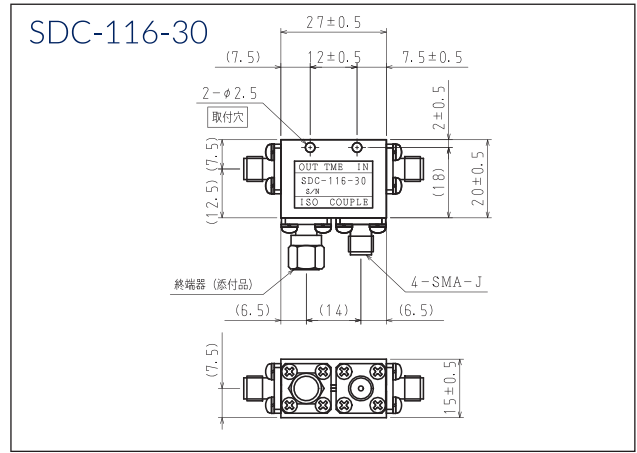
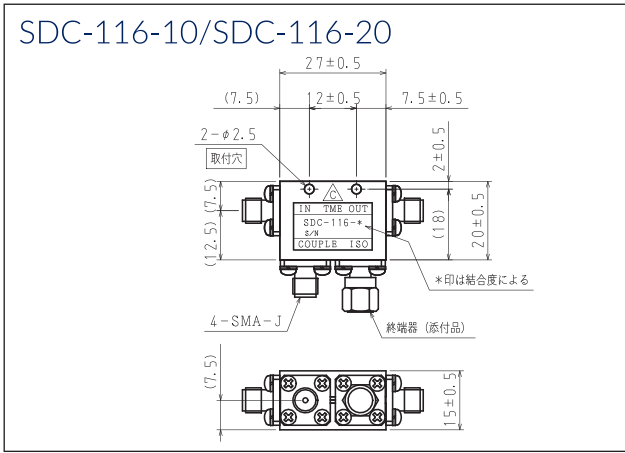
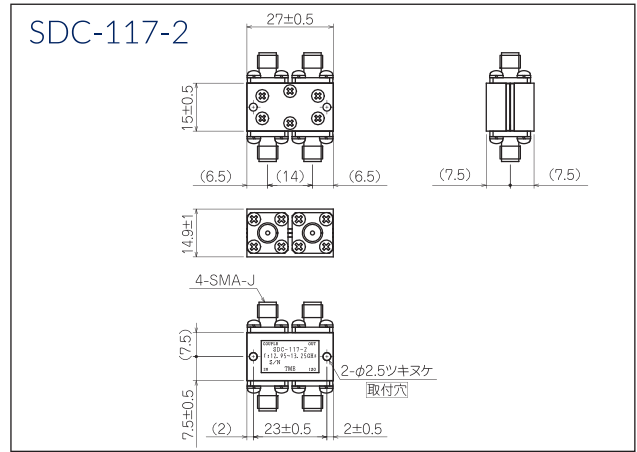
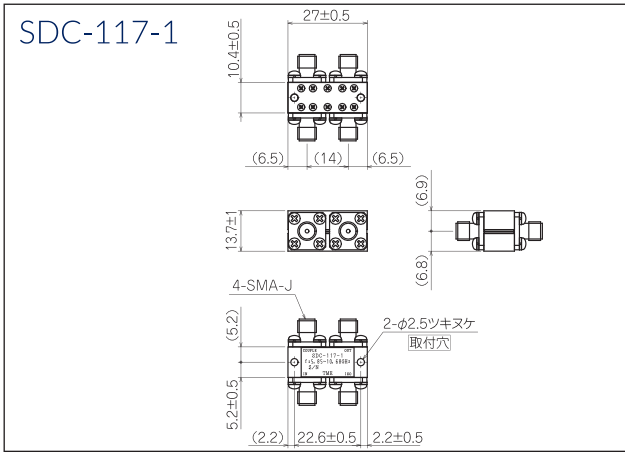
RoHS指令対応品

(◆を除く)

仕様

型名	結合度 (dB)	周波数範囲 (MHz)	特性インピーダンス(Q)	挿入損失 (dB)以下	結合度周波数偏差 (dB)	方向性 (dB)以上	VSWR 以下	許容電力 (W)	コネクタ	質量 (g)	使用温度範囲
SDC-117-1	3±1	5850～7125	50	-	1 (p-p)	17	1.25	10	SMA-J	(25)	-10～+65℃
SDC-117-2	3±1	12950～13250	50	-	1 (p-p)	17	1.25	10	SMA-J	(25)	-10～+65℃
SDC-116-10	10±1.2	5850～7750	50	1.2	1.5 (p-p)	17	1.25	10	SMA-J	(40)	-10～+65℃
SDC-116-20	20±1.2	5850～7750	50	0.6	1.5 (p-p)	17	1.25	10	SMA-J	(40)	-10～+65℃
SDC-116-30	30±1	5850～7750	50	0.4	1.5 (p-p)	17	1.25	10	SMA-J	(40)	-10～+65℃
SDC-123-20	20±1	9575～9675	50	0.6	-	18	1.2	50	SMA-J	(35)	-10～+80℃
SDC-129-30	30±1	6570～7750	50	0.4	1 (p-p)	17	1.25	10	SMA	(40)	-10～+65℃
SDC-122-30	30±1	7750～7900	50	0.4	1 (p-p)	17	1.25	10	SMA	(40)	-10～+65℃
SDC-118-1	2.5～3.8	6500～7900	50	-	1 (p-p)	20	1.25	3	SMA	(40)	-30～+85℃
SDC-118-2											
SDC-118-3											
SDC-118-4											
SDC-119-1	2.5～4.1	12000～12600	50	-	1 (p-p)	20	1.3	3	SMA	(40)	-30～+85℃
SDC-119-2											
SDC-119-3											
SDC-119-4											
SDC-128-1	2.5～3.8	5900～6500	50	-	1 (p-p)	18	1.25	3	SMA	(40)	-33～+85℃
SDC-128-2											
SDC-128-3											
SDC-128-4											
SDC-126-10	10±1.2	10500～12700	50	-	1.5 (p-p)	17	1.25	0.01	SMA-J	(40)	-10～+85℃
SDC-130-6	6±1.2	9000～11000	50	-	0.75	15	1.3	1	SMA-J	(40)	-10～+65℃

外形図



外形図

アンテナ・ターミネータ

分配器・合成器

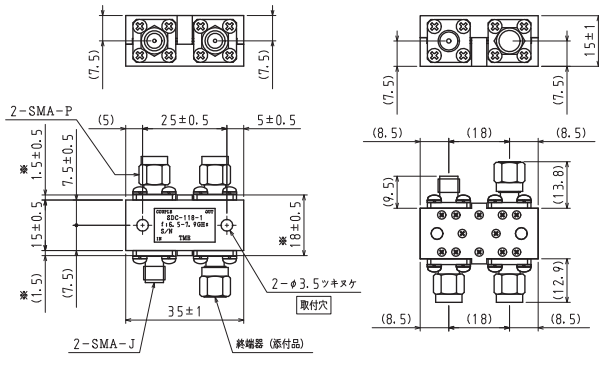
方向性結合器

切換器

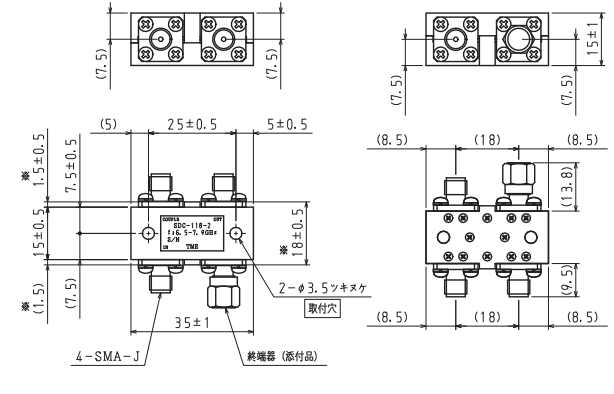
アクセサリ

フィルタ

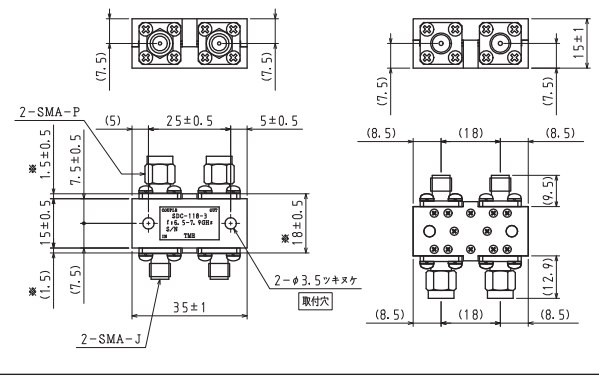
SDC-118-1



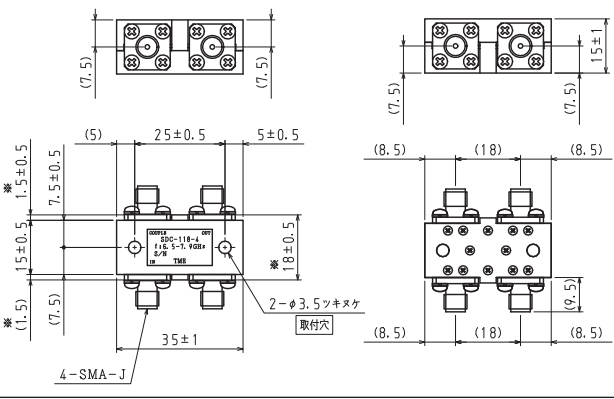
SDC-118-2



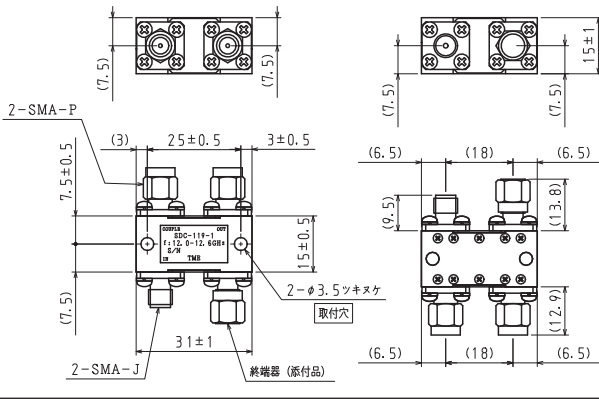
SDC-118-3



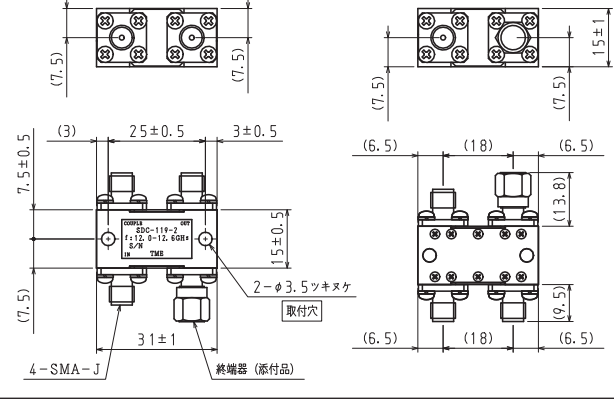
SDC-118-4



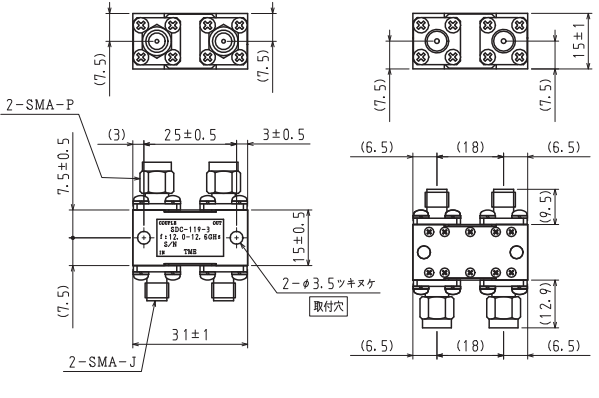
SDC-119-1



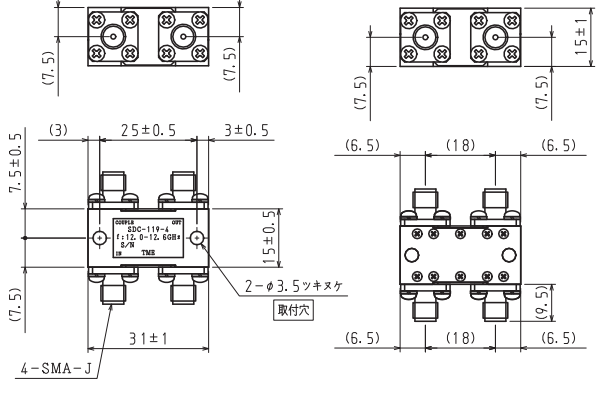
SDC-119-2



SDC-119-3

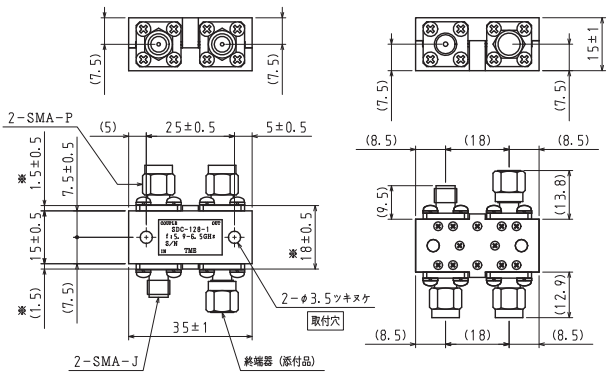


SDC-119-4

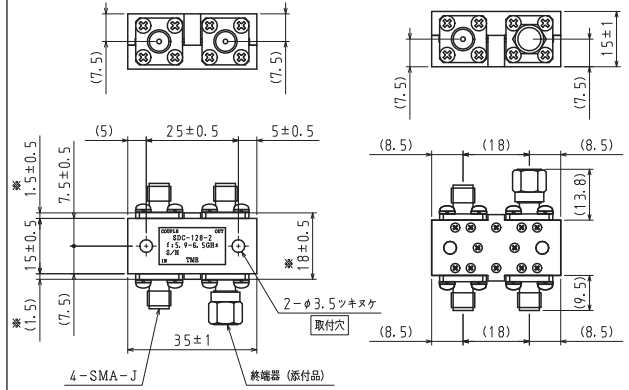


外形図

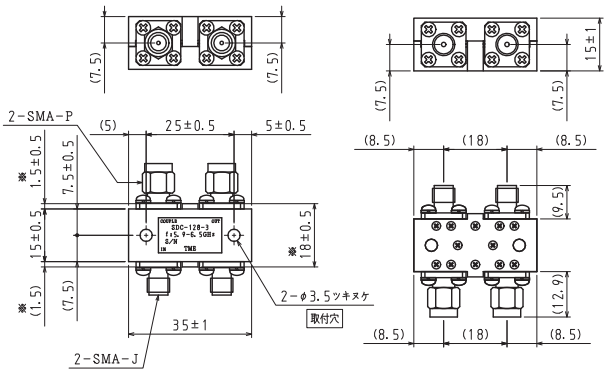
SDC-128-1



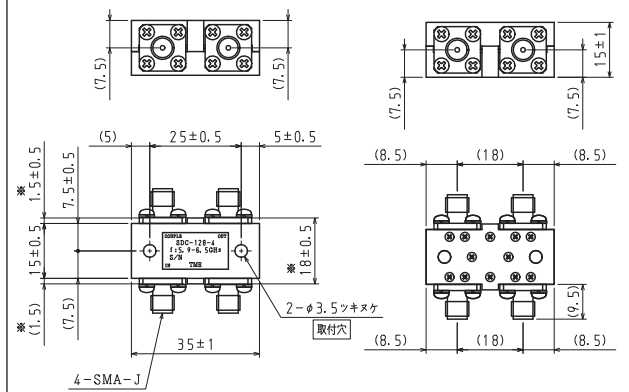
SDC-128-2



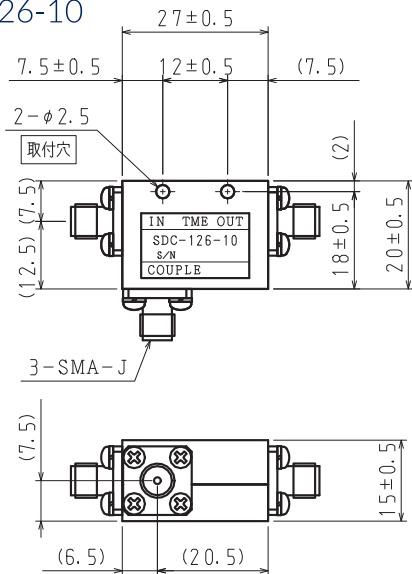
SDC-128-3



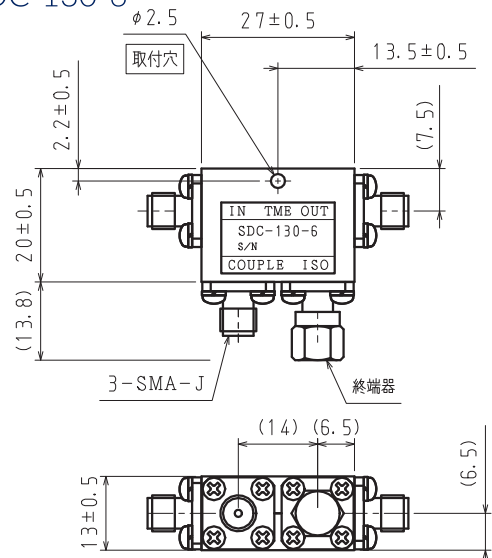
SDC-128-4



SDC-126-10



SDC-130-6



方向性結合器

UPD-3000・4001・4000-NWシリーズ

アンテナ・タ・ダミー

分配器・合成器

方向性結合器

スイッチ

アクセサリ

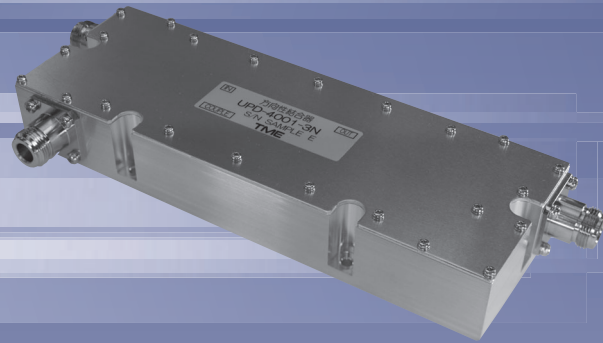
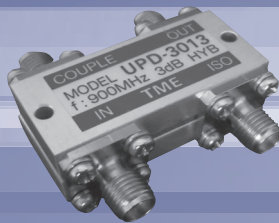
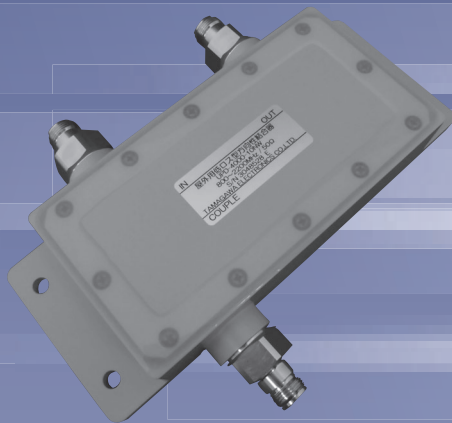
フィルタ

UPD-3000シリーズはSMAコネクタで小型軽量の同軸型3dBカップラです。
周波数400MHz・800MHz・1500MHz・2000MHz・5000MHz・7000MHz帯の6タイプで
出力間は90°の位相差を有し、かつ高アイソレーションであるため、高周波信号の合成、分配に最適です。

UPD-4001シリーズは周波数範囲690MHz～2700MHz帯において、従来品より挿入損失を抑えた
低損失型方向性結合器です。

耐電力は最大150W（結合量3dB除く）まで対応可能で、様々な無線機器のAMP用モニター回路として
ご使用いただけます。

UPD-4000-NWシリーズは高電力の分配及び合成が可能です。
周波数範囲は718～2200MHzでご使用いただけます。



RoHS指令対応品

(◆を除く)

UPD-3000・4001シリーズ

型名	結合度 (dB)	周波数範囲 (MHz)	特性インピーダンス(Ω)	挿入損失 (dB) 以下	出力間位相差(°) 以内	結合度周波数偏差 (dB)	方向性 (dB) 以上	VSWR 以下	許容電力 (W)	コネクタ	質量 (g)	使用温度範囲
UPD-3008	3.2	360~470	50	-	90±2	±0.3	20	1.2	50	SMA-J	(30)	-10~+65°C
UPD-3013	3.2	800~1000	50	-	90±2	±0.3	20	1.2	50	SMA-J	(30)	-10~+65°C
UPD-3014	3.2	1000~2000	50	-	90±2	±0.6	20	1.2	50	SMA-J	(30)	-10~+65°C
UPD-3025	3.2	1700~2300	50	-	90±2	±0.3	20	1.2	50	SMA-J	(30)	-30~+65°C
UPD-3050	3.2	4000~6000	50	-	90±3	±0.5	17	1.25	50	SMA-J	(30)	-10~+65°C
UPD-3055	3.2	4000~7800	50	-	90±2	±0.5	17	1.25	50	SMA-J	(30)	-10~+65°C
UPD-4001-3N	3±1	690~2700	50	3.4	-	1.5(p-p)	20	1.2	50	N-J	(850)	-10~+65°C
UPD-4001-6N	6±1	690~2700	50	2.0	-	1.5(p-p)	18	1.2	150	N-J	(850)	-10~+65°C
UPD-4001-10N	10±1	690~2700	50	1.2	-	1.5(p-p)	18	1.2	150	N-J	(850)	-10~+65°C
UPD-4001-20N	20±1	690~2700	50	0.7	-	1.5(p-p)	18	1.2	150	N-J	(850)	-10~+65°C
UPD-4001-30N	30±1	690~2700	50	0.7	-	1.5(p-p)	18	1.2	150	N-J	(850)	-10~+65°C

UPD-4000-NWシリーズ

型名	結合度 (dB)	周波数範囲 (MHz)	特性インピーダンス(Ω)	挿入損失 (dB) 以下	許容電力 (W)	VSWR 以下	結合度周波数偏差 (dB)	方向性 (dB) 以上	防水構造	コネクタ	質量 (g)	使用温度範囲
UPD-4000-3NW	3±1	718~2200	50	3.4	50	1.3	1.5(p-p)	20	JIS-C-0920 保護等級5級に準拠	N-J	(1450)	-10~+65°C
UPD-4000-6NW	6±1	718~2200	50	2.0	150	1.3	1.5(p-p)	18	JIS-C-0920 保護等級5級に準拠	N-J	(1450)	-10~+65°C
UPD-4000-10NW	10±1	718~2200	50	1.2	150	1.3	1.5(p-p)	18	JIS-C-0920 保護等級5級に準拠	N-J	(1450)	-10~+65°C
UPD-4000-15NW	15±1	718~2200	50	0.9	150	1.3	1.5(p-p)	18	JIS-C-0920 保護等級5級に準拠	N-J	(1450)	-10~+65°C
UPD-4000-20NW	20±1	718~2200	50	0.8	150	1.3	1.5(p-p)	18	JIS-C-0920 保護等級5級に準拠	N-J	(1450)	-10~+65°C

外形図

