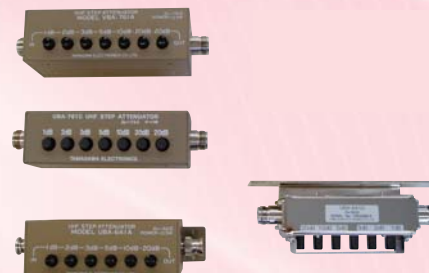


ボタンアッテネータ

UBA-C/CPシリーズ、UBA-Dシリーズは適用周波数範囲DC～2000MHz (UBA-Cタイプ)、DC～2200MHz (UBA-Dタイプ)でご利用いただける押ボタン形の可変アッテネータです。

小型・軽量に設計され、新開発の金接点を使用しているため、腐食などの耐環境性に優れています。

テレビジョン生産ラインにおける検査用、または各種無線機器の研究開発やレベル調整用にお使いいただけます。



●UBA-Cシリーズ (UBA-Aシリーズ代替品)

型名	適用周波数 (MHz)	インピーダンス (Ω)	VSWR (以下)	挿入損失 (dB)以下	入出力接栓	許容電力 (W)以下	回路形式	切換時	最大減衰量 (dB)	釘数	ステップ減衰量 (dB)	減衰量誤差 (dB) 以内	使用温度範囲	質量 (g)
UBA-439C	DC～2000	50, 75	50Ω:1.5, 75Ω:1.5	50Ω:1.5, 75Ω:1.8	50Ω: SMAJ,BNCJ,NJ 75Ω: BNCJ,FJ,C15J	1	不平衡形	回路開	39	4	3, 6, 10, 20	±(4%+0.4)	-10～+65℃	-
UBA-521C	DC～2000	50, 75	50Ω:1.5, 75Ω:1.5	50Ω:2.0, 75Ω:2.5	50Ω: SMAJ,BNCJ,NJ 75Ω: BNCJ,FJ,C15J	1	不平衡形	回路開	21	5	1, 2, 3, 5, 10	±(4%+0.4)	-10～+65℃	-
UBA-559C	DC～2000	50, 75	50Ω:1.5, 75Ω:1.5	50Ω:2.0, 75Ω:2.5	50Ω: SMAJ,BNCJ,NJ 75Ω: BNCJ,FJ,C15J	1	不平衡形	回路開	59	5	3, 6, 10, 20, 20	±(4%+0.4)	-10～+65℃	-
UBA-641C	DC～2000	50, 75	50Ω:1.5, 75Ω:1.5	50Ω:3.0, 75Ω:3.5	50Ω: SMAJ,BNCJ,NJ 75Ω: BNCJ,FJ,C15J	1	不平衡形	回路開	41	6	1, 2, 3, 5, 10, 20	±(4%+0.4)	-10～+65℃	-
UBA-761C	DC～2000	50, 75	50Ω:1.5, 75Ω:1.5	50Ω:3.0, 75Ω:3.5	50Ω: SMAJ,BNCJ,NJ 75Ω: BNCJ,FJ,C15J	1	不平衡形	回路開	61	7	1, 2, 3, 5, 10, 20, 20	±(4%+0.4)	-10～+65℃	-
UBA-762C	DC～2000	50, 75	50Ω:1.5, 75Ω:1.5	50Ω:3.0, 75Ω:3.5	50Ω: SMAJ,BNCJ,NJ 75Ω: BNCJ,FJ,C15J	1	不平衡形	回路開	62	7	1, 2, 3, 5, 10, 20, 20	±(4%+0.4)	-10～+65℃	-
UBA-871C	DC～2000	50, 75	50Ω:1.5, 75Ω:1.5	50Ω:3.5, 75Ω:3.8	50Ω: SMAJ,BNCJ,NJ 75Ω: BNCJ,FJ,C15J	1	不平衡形	回路開	71	8	1, 2, 3, 5, 10, 10, 20, 20	±(4%+0.4)	-10～+65℃	-
UBA-881C	DC～2000	50, 75	50Ω:1.5, 75Ω:1.5	50Ω:3.5, 75Ω:3.8	50Ω: SMAJ,BNCJ,NJ 75Ω: BNCJ,FJ,C15J	1	不平衡形	回路開	81	8	1, 2, 3, 5, 10, 20, 20, 20	±(4%+0.4)	-10～+65℃	-

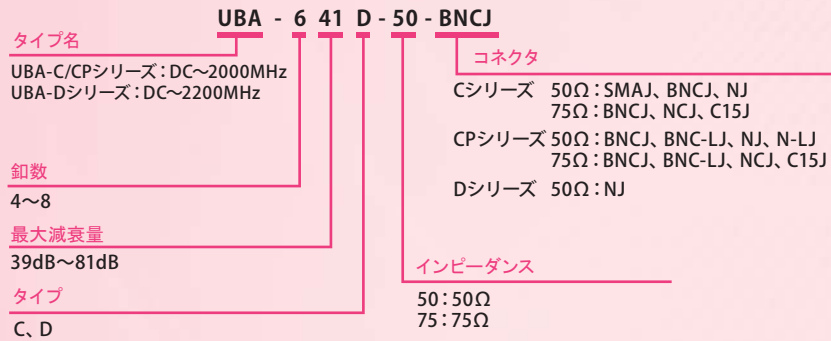
●UBA-CPシリーズ (UBA-Pシリーズ代替品)

型名	適用周波数 (MHz)	インピーダンス (Ω)	VSWR (以下)	挿入損失 (dB)	入出力接栓	許容電力 (W)	回路形式	切換時	最大減衰量 (dB)	釘数	ステップ減衰量 (dB)	減衰量誤差 (dB) 以内	使用温度範囲	質量 (g)
UBA-439CP	DC～2000	50, 75	50Ω:1.5, 75Ω:1.5	50Ω:1.5, 75Ω:1.8	50Ω: BNCJ,BNC-LJ, 75Ω: BNCJ,BNC-LJ	1	不平衡形	回路開	39	4	3, 6, 10, 20	±(4%+0.4)	-10～+65℃	-
UBA-521CP	DC～2000	50, 75	50Ω:1.5, 75Ω:1.5	50Ω:2.0, 75Ω:2.5	50Ω: BNCJ,BNC-LJ,NJ 75Ω: BNCJ,BNC-LJ,NC-J	1	不平衡形	回路開	21	5	1, 2, 3, 5, 10	±(4%+0.4)	-10～+65℃	-
UBA-559CP	DC～2000	50, 75	50Ω:1.5, 75Ω:1.5	50Ω:2.0, 75Ω:2.5	50Ω: BNCJ,BNC-LJ,NJ 75Ω: BNCJ,BNC-LJ,NC-J	1	不平衡形	回路開	59	5	3, 6, 10, 20, 20	±(4%+0.4)	-10～+65℃	-
UBA-641CP	DC～2000	50, 75	50Ω:1.5, 75Ω:1.5	50Ω:3.0, 75Ω:3.5	50Ω: BNCJ,BNC-LJ,NJ,N-LJ 75Ω: BNCJ,BNC-LJ,NCJ,C15J	1	不平衡形	回路開	41	6	1, 2, 3, 5, 10, 20	±(4%+0.4)	-10～+65℃	-
UBA-761CP	DC～2000	50, 75	50Ω:1.5, 75Ω:1.5	50Ω:3.0, 75Ω:3.5	50Ω: BNCJ,BNC-LJ,NJ,N-LJ 75Ω: BNCJ,BNC-LJ,NCJ,C15J	1	不平衡形	回路開	61	7	1, 2, 3, 5, 10, 20, 20	±(4%+0.4)	-10～+65℃	-
UBA-762CP	DC～2000	50, 75	50Ω:1.5, 75Ω:1.5	50Ω:3.0, 75Ω:3.5	50Ω: BNCJ,BNC-LJ,NJ,N-LJ 75Ω: BNCJ,BNC-LJ,NCJ,C15J	1	不平衡形	回路開	62	7	1, 2, 3, 6, 10, 20, 20	±(4%+0.4)	-10～+65℃	-
UBA-871CP	DC～2000	50, 75	50Ω:1.5, 75Ω:1.5	50Ω:3.5, 75Ω:3.8	50Ω: BNCJ,BNC-LJ,NJ,N-LJ 75Ω: BNCJ,BNC-LJ,NCJ,C15J	1	不平衡形	回路開	71	8	1, 2, 3, 5, 10, 10, 20, 20	±(4%+0.4)	-10～+65℃	-
UBA-881CP	DC～2000	50, 75	50Ω:1.5, 75Ω:1.5	50Ω:3.5, 75Ω:3.8	50Ω: BNCJ,BNC-LJ,NJ,N-LJ 75Ω: BNCJ,BNC-LJ,NCJ,C15J	1	不平衡形	回路開	81	8	1, 2, 3, 5, 10, 20, 20, 20	±(4%+0.4)	-10～+65℃	-

●UBA-Dシリーズ

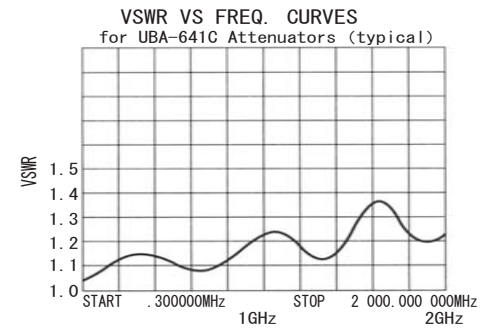
型名	適用周波数 (MHz)	インピーダンス (Ω)	VSWR (以下)	挿入損失 (dB)	入出力接栓	許容電力 (W)以下	回路形式	切換時	最大減衰量 (dB)	釘数	ステップ減衰量 (dB)	減衰量誤差 (dB) 以内	使用温度範囲	質量 (g)
UBA-641D	DC～2200	50	DC～1300MHz: 1.3 1300～2200MHz: 1.5	3.0	NJ	1	不平衡形	回路開	41	6	1, 2, 3, 5, 10, 20	DC～1300MHz: 1.8 1300～2200MHz: 3.0	-10～+50℃	(260)

■ 型名表示方法



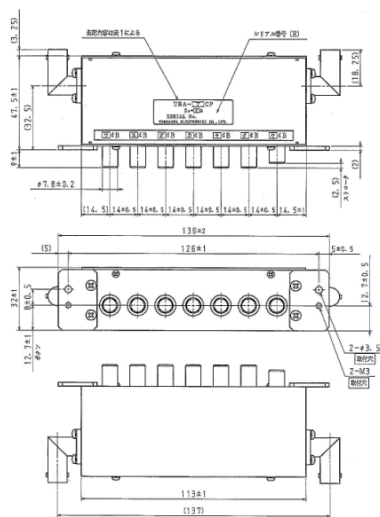
■ 周波数特性例

● UBA-Cシリーズ

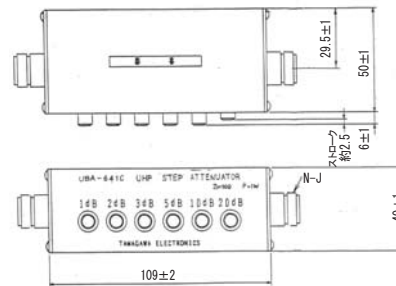


■ 外観図

● UBA-CPシリーズ



● UBA-Cシリーズ



● UBA-641D

